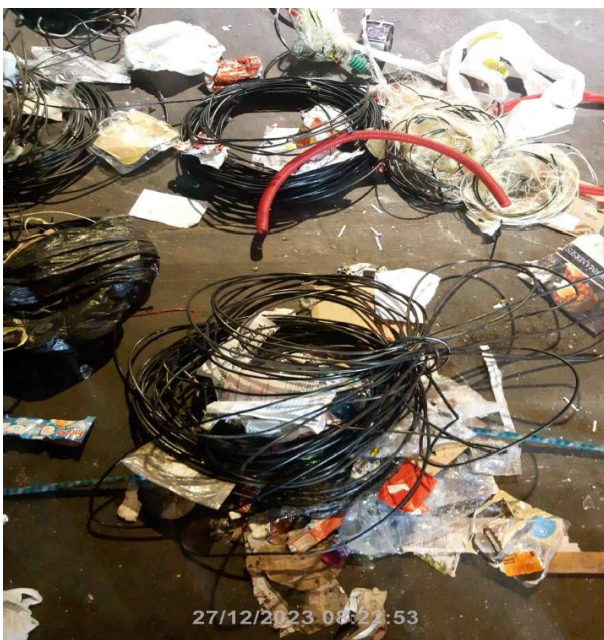


INFOS TRI DES DECHETS

Le 27 décembre dernier, d'importants apports de ficelles et câbles déposés dans nos colonnes de tri et acheminés au Centre de Tri de Portes les Valence ont créé des pannes (blocage des tambours entraînant échauffements et bouchons, nécessitant l'arrêt de la chaîne de tri pour procéder aux nettoyages et désobstructions).

Le respect des consignes de tri est indispensable pour le bon fonctionnement de la chaîne de tri et pour limiter les coûts liés aux refus de tri (répercussion sur la redevance des ordures ménagères).

Les colonnes de tri ne sont pas une déchèterie !



QUELQUES RAPPELS POUR BIEN TRIER

- ❖ **Jetez les emballages en vrac** : les emballages dans des sacs fermés partent en refus de tri car le centre de tri n'est pas équipé de dispositif ouvre sac.
- ❖ **Inutile de laver les emballages, il suffit de bien les vider**
- ❖ **N'imbriguez pas vos déchets les uns dans les autres** : des emballages imbriqués partent en refus de tri car ne sont pas correctement détectables par les machines du centre de tri.

VISITEZ LE CENTRE DE TRI : PORTES OUVERTES TOUS LES 1ers MARDIS DU MOIS !

Inscription sur <https://www.sytrad.fr/inscriptions-portes-ouvertes.html>

Contact CCRV : Laurine Vignon, technicienne collecte et valorisation des déchets – l.vignon@cc-royans-vercors.org